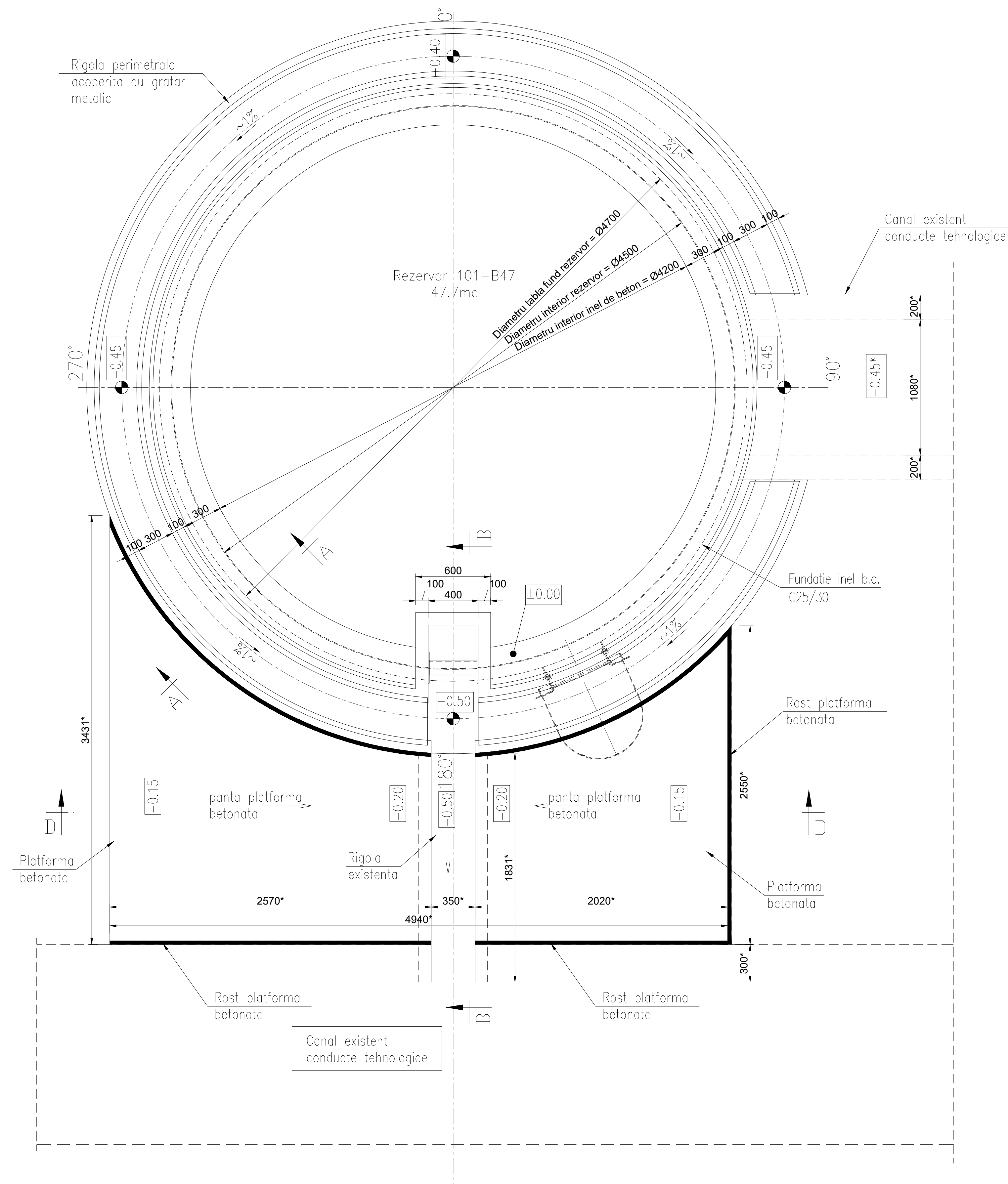
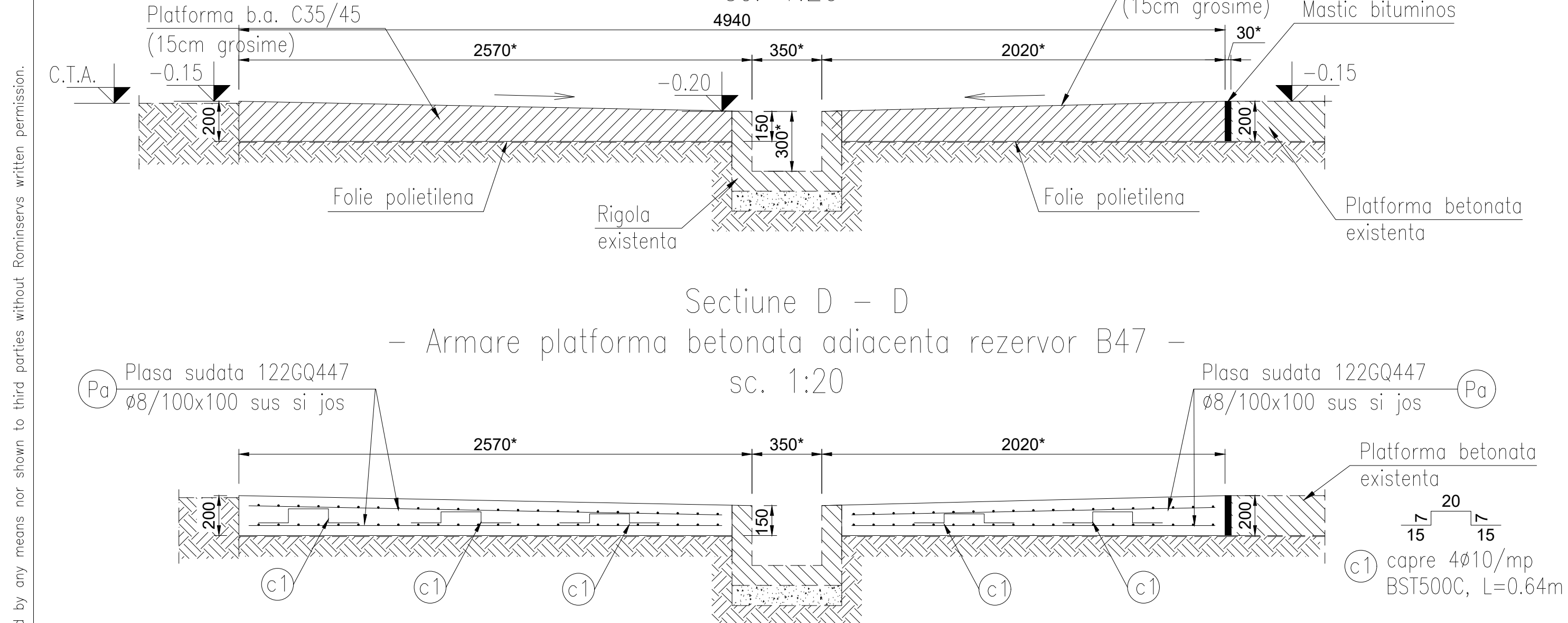


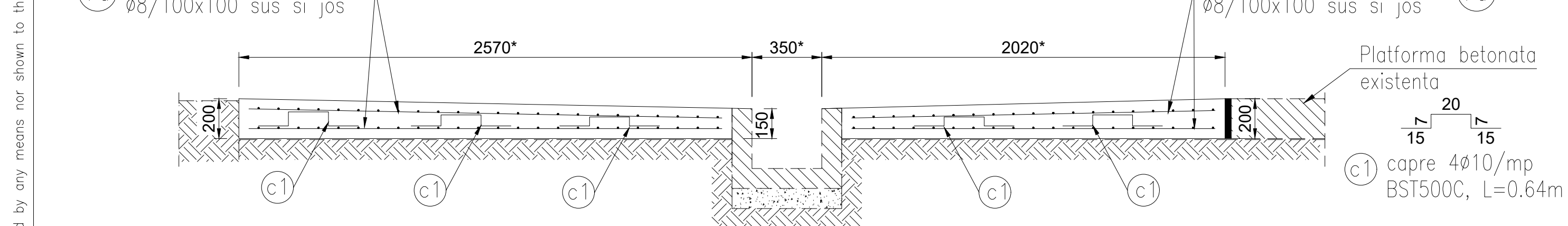
Fundatie rezervor 101-B47
- vedere in plan -
sc. 1:20



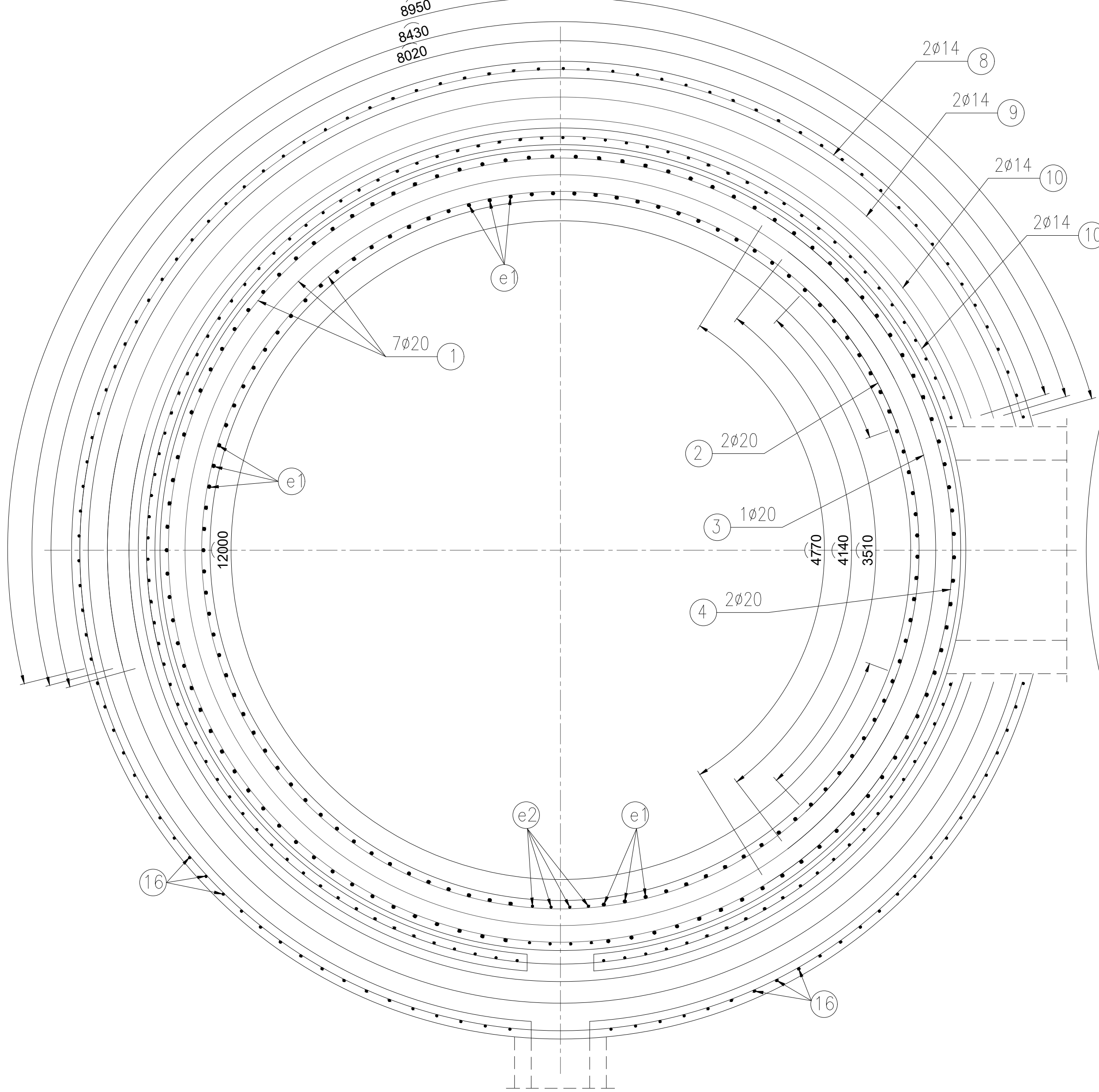
Sectie D - D
- Cofraj platforma betonata adiacenta rezervor B47 -
sc. 1:20



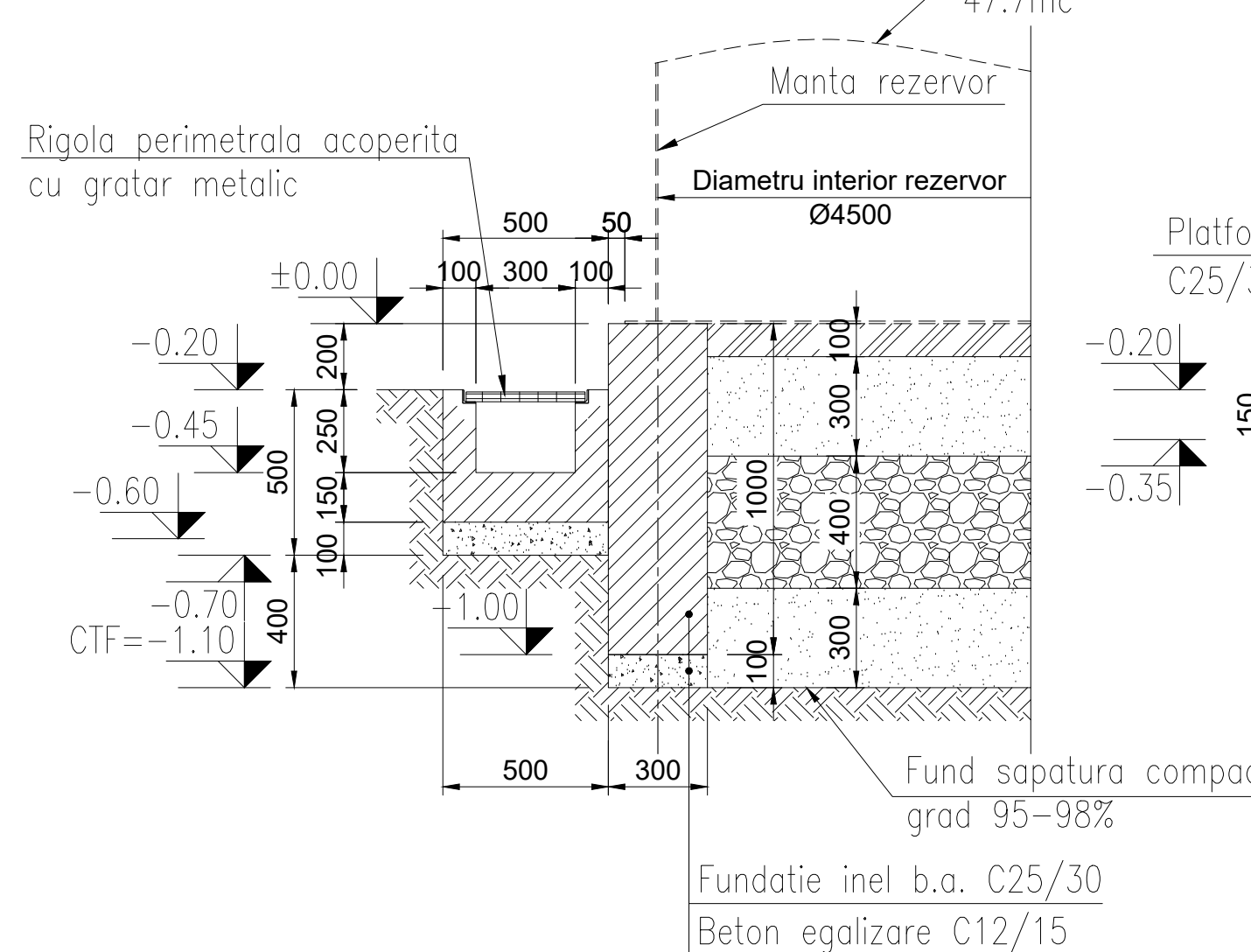
Sectie D - D
- Armare platforma betonata adiacenta rezervor B47 -
sc. 1:20



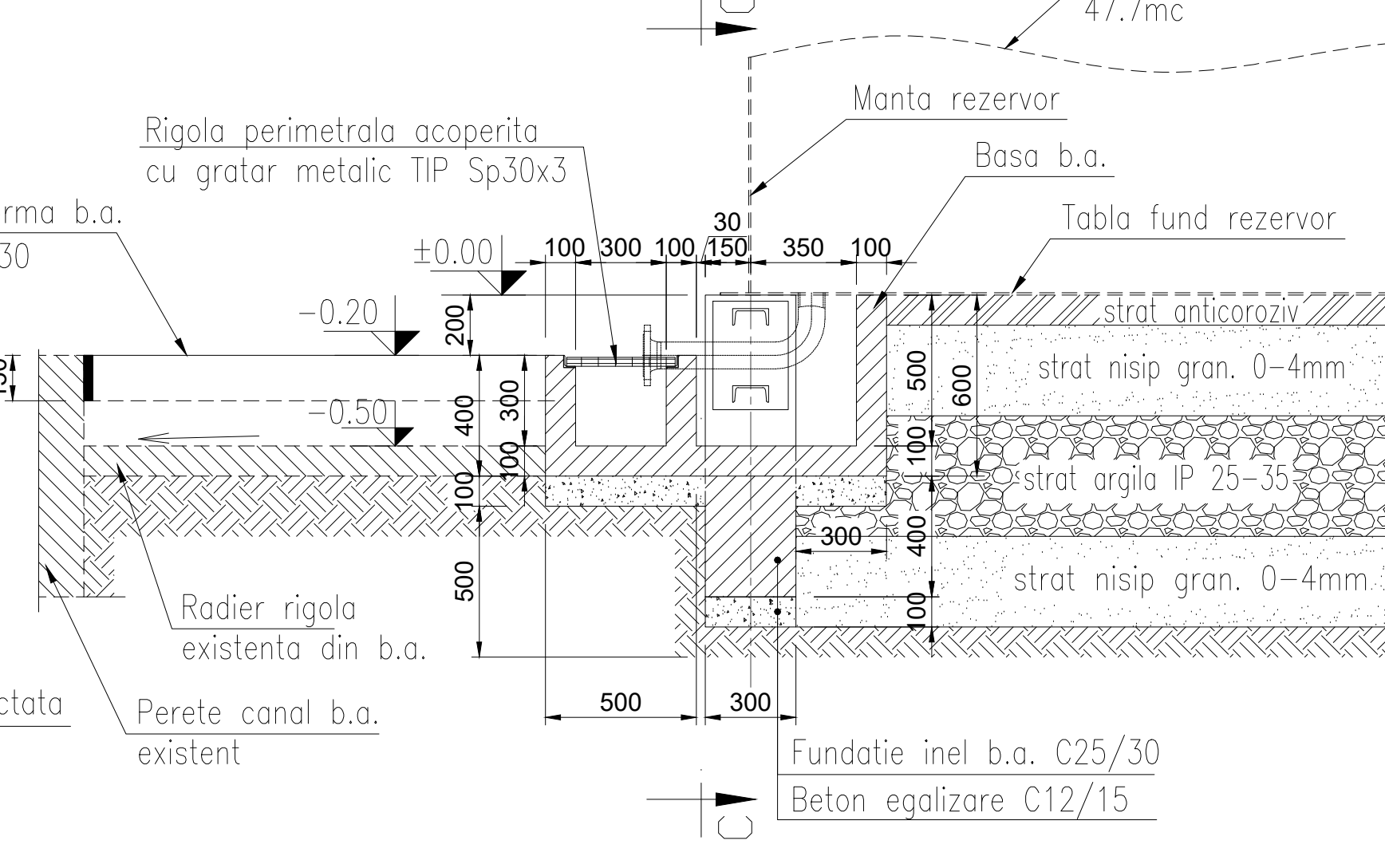
Fundatie rezervor 101-B47
- armare orizontala cota -0.60...-1.00 -
sc. 1:20



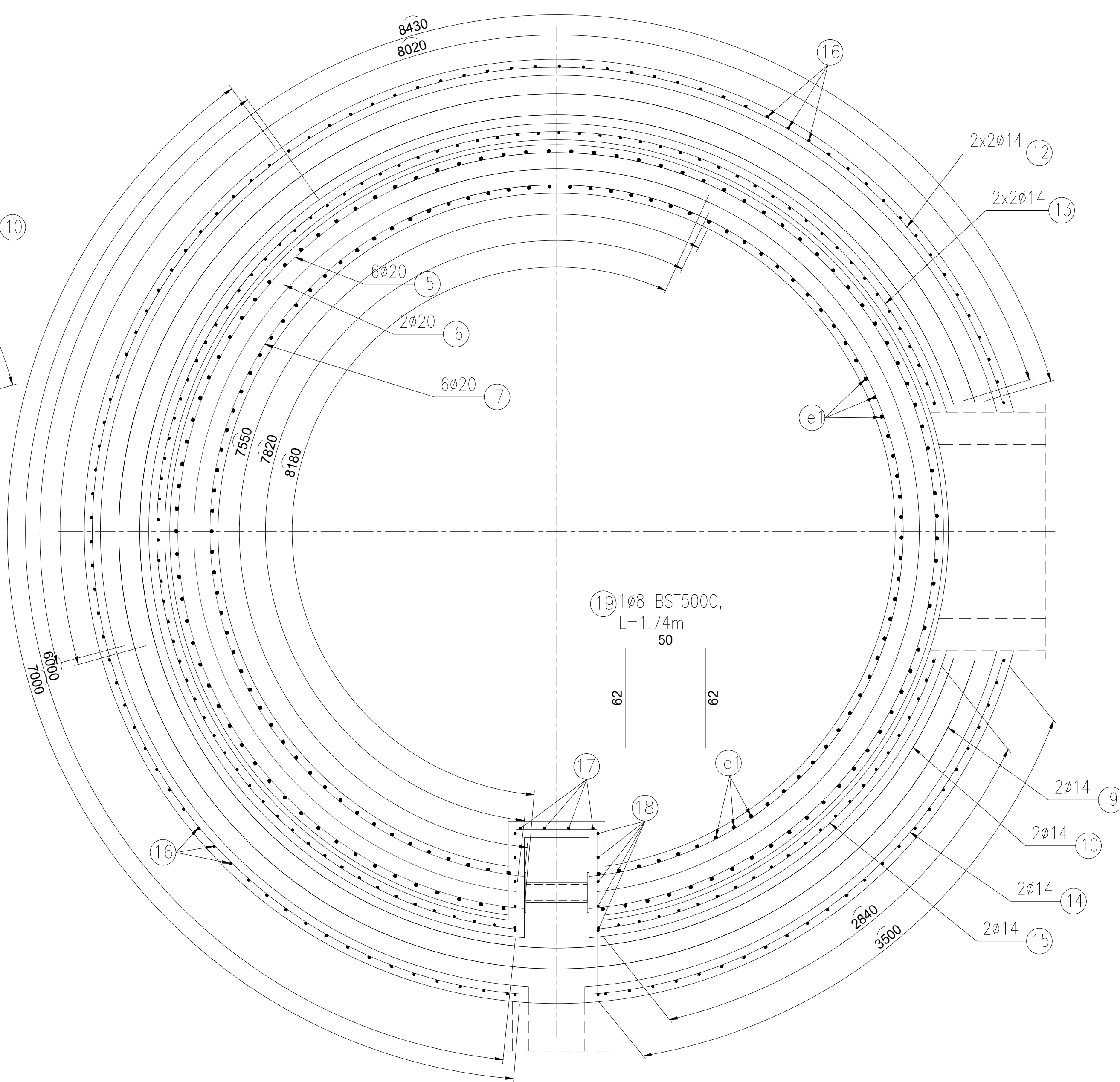
Sectie A - A
- COFRAJ -
sc. 1:20



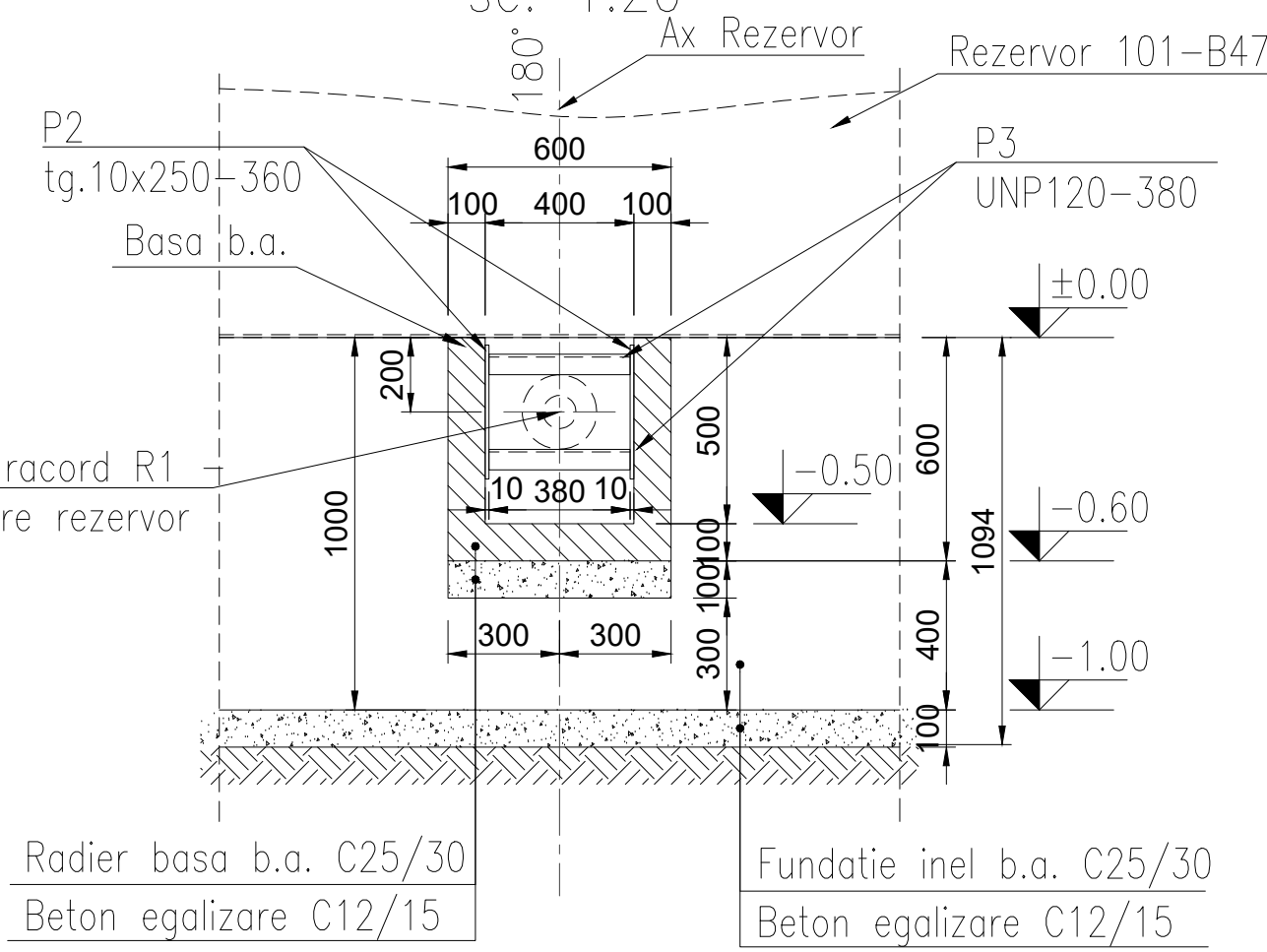
Sectie B - B
- COFRAJ -
sc. 1:20



Fundatie rezervor 101-B47
- armare orizontala cota ±0.00...-0.60 -
sc. 1:20

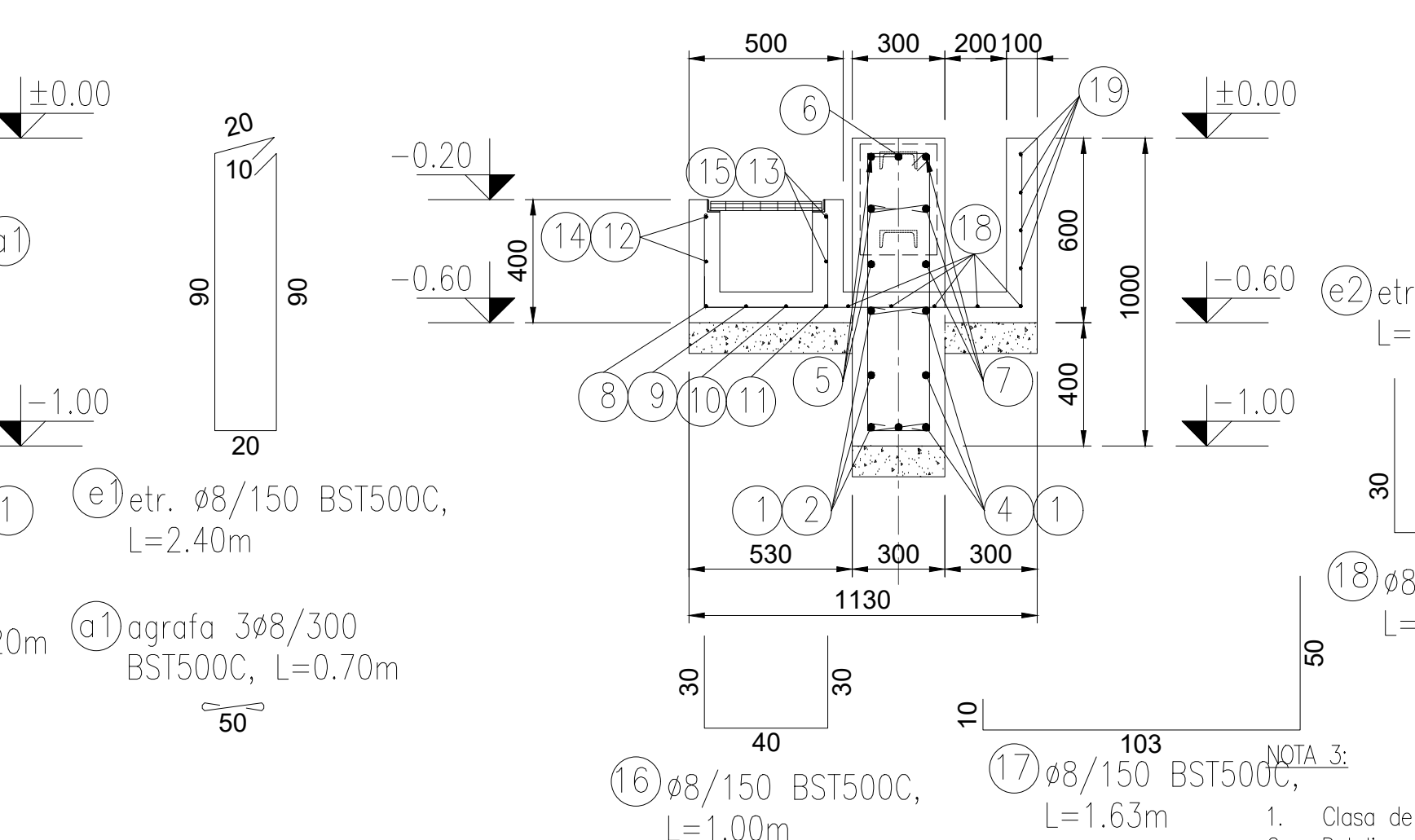


Sectie C - C
sc. 1:20

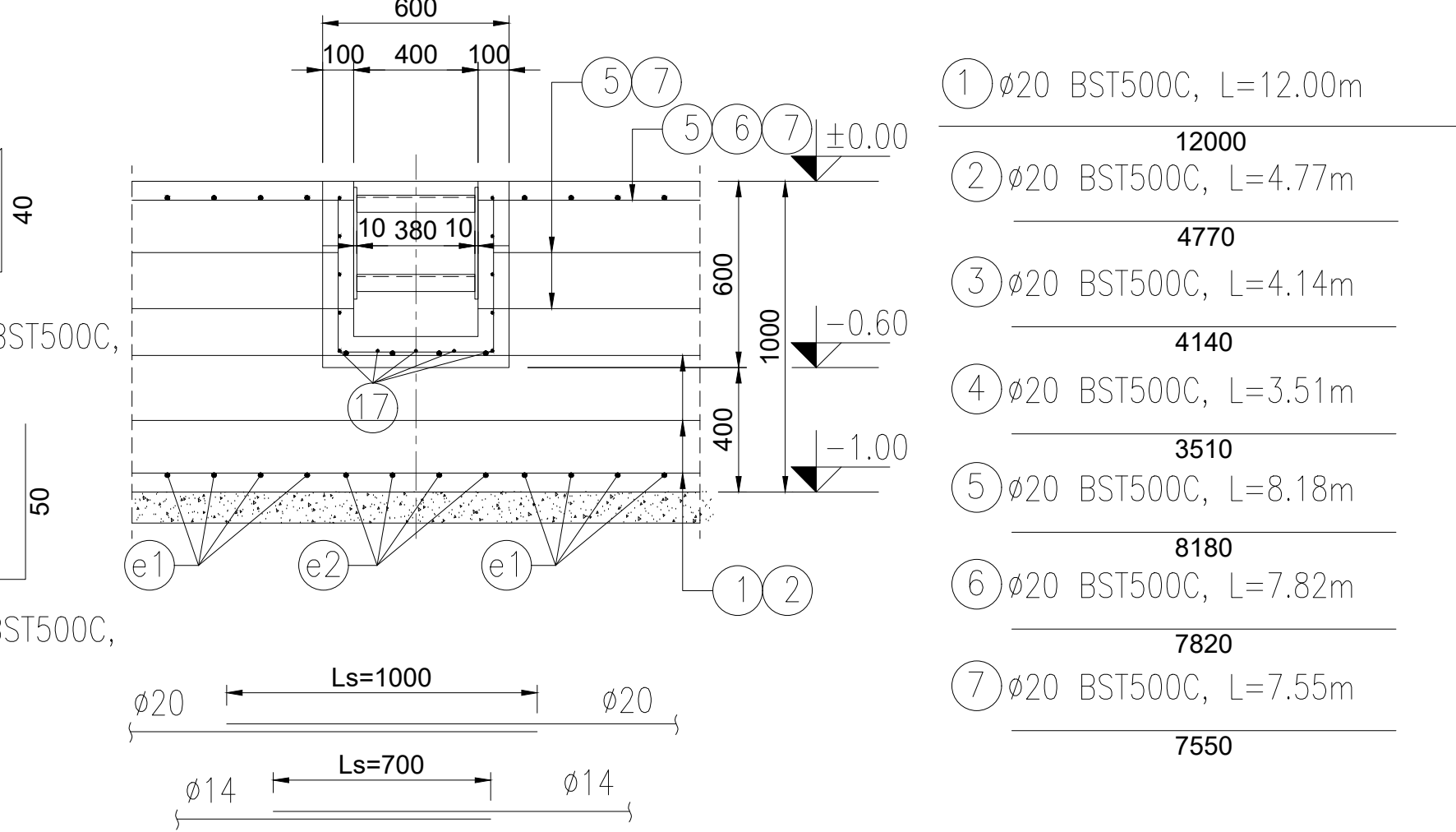


Extras de armatura fundatie, rigola si platforma betonata rezervor 101-B47									
Marca	Ø	Lungimea (m) unei bare	Bucati	Tip oel folosit					
				B57500c					
				Ø8	Ø10	Ø14	Ø20		
1	20	12.00	7						64
2	20	4.77	2						9.54
3	20	4.14	1						84
4	20	3.51	2						7.02
5	20	8.18	6						48.96
6	20	8.82	2						16.64
7	20	7.55	6						45.3
8	14	8.95	2					17.9	
9	14	8.43	2					16.89	
10	14	8.02	2					16.04	
11	14	7.99	2					15.38	
12	14	7.00	4					28	
13	14	6.00	4					24	
14	14	3.50	2					5.8	
15	14	2.84	2					4.7	
16	8	1.00	107						
17	8	1.63	4						
a1	8	0.70	314						
a1	8	2.40	102						
a2	8	1.40	4						
c1	10	0.54	40						
p1	8	0.20	314						
Lungimi/Ø (m)				646.52	0	130.86	214.8		
Masa/m (kg)				0.395	0.617	1.208	2.466		
Masa/Ø (kg)				265.4	0	158.1	529.2		
Masa totala armaturii (kg)							943		

Sectie B - B
- ARMARE -
sc. 1:20



Sectie C - C
- ARMARE -
sc. 1:20



- ① ø20 BST500C, L=12.00m
- ② ø20 BST500C, L=4.77m
- ③ ø20 BST500C, L=4.14m
- ④ ø20 BST500C, L=3.51m
- ⑤ ø20 BST500C, L=8.18m
- ⑥ ø20 BST500C, L=7.82m
- ⑦ ø20 BST500C, L=7.55m

±0.00=169.54RMN

EXTRAS DE ARMATURA - Platforma betonata adiacenta rezervor B47 armata cu plasa sudata 122 GQ 447									
Marca	Distanța între				Diametru	Latime	Lungime	Buc.	kg/mp
	bare long.	bare transv.	bare long.	bare transv.					
Pa	100	100	8	8	2.60	1.90	2	7	4.94
Pb	100	100	8	8	2.00	1.75	2	7	3.50
Greutate totala (kg)									118

Extras de laminate									
Pozitie	Dimensiune/Sectie	Lungime (mm)	Bucati	Greutate/ m (kg)	Greutate/ bucata (kg)	Greutate Totala (kg)	Calitate Material		
P1a	L50x50x5	12560	1	3.77	47.35	47.35	S235JR		
P1b	L50x50x5	10770	1	3.77	40.60	40.60	S235JR		
P1c	L50x50x5	3550	1	3.77	13.38	13.38	S235JR		
P1d	L50x50x5	2950	1	3.77	11.12	11.12	S235JR		
P2	Tg.10x250	360	2	19.63	7.07	14.13	S235JR		
P3	UNP120	380	2	13.50	5.13	10.26	S235JR		
TOTAL							136.85		
SUZURA 1.5%							2.05		
GREUTATE TOTALA (Kg)							139		
Gratare metalice zincate tip SP30x3 (6.0mp)							150 kg		

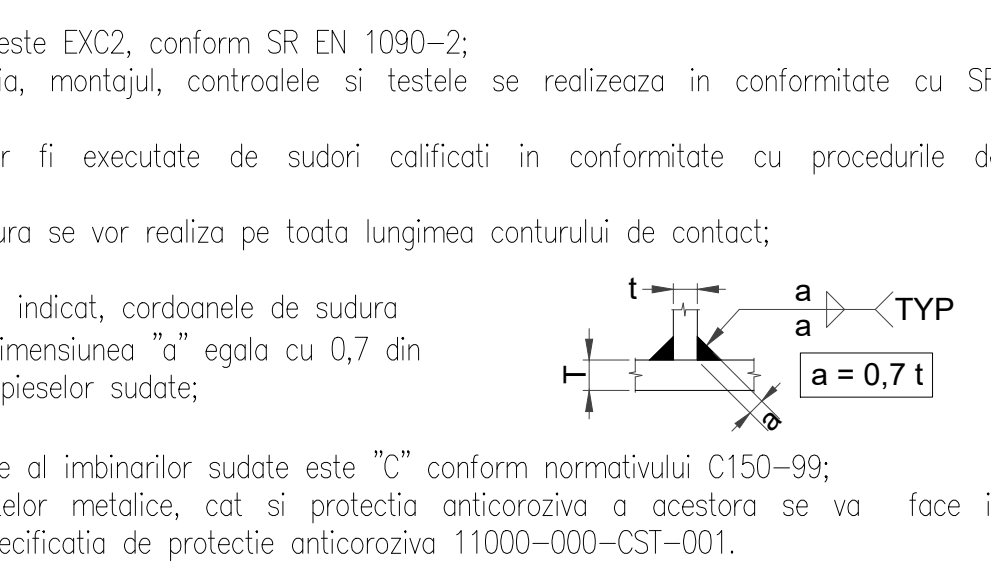
NOTA 1:

- Cota ±0.00 reprezinta cota de la nivelul inferior al fundului rezervorului;
- C.T.A. reprezinta cota terenului amenajat;
- C.T.F. reprezinta cota terenului de fundare;
- Cotele din prezentul plan sunt in mm;
- Acoperirea cu beton armatului este 5 cm;
- Lungimile pentru fasonele barelor sunt date la exteriorul acestora;
- La executarea lucrarilor din beton se vor respecta prevederile "Cod de practica pentru executarea lucrarilor din beton, beton armat si beton precomprimat", Normativul NE 012-1:2022, Partea 1 "Producerea betonului", precum si NE 012-2:2022, Partea 2 "Executarea lucrarilor din beton".
- Material:

- beton armat: C25/30, tip ciment CEMIA/S, clasa rezistenta 42.5N sau R, clasa expunere XC4+XF1(R0) continut maxim de cloruri Cl_{0.2}, granulat D_{max}16, lăcrăbilitate (consistența) S4
- oțel beton: BST500s clasa C de ductilitate;
- oțel confecții metalice: S235JR, conf. SR EN 10025;

NOTA 2:

- Piese metalice înglobate (praznuri) se vor pune la pozitie imediat dupa turnarea betonului proaspăt.
- Reabilitarea rezervorului si implicit a fundului acestuia se va face pe ocelul amplasament ca cel existent.
- Cotele marcate pe plan cu asterisc "*" vor fi confirmate cu dimensiunile reale din teren.
- Executanții are obligatia de a verifica corectitudinea datelor din proiect si de a semnala proiectantului eventualele neajururi.
- Daca apar neconformități între situația din teren si planse, sau daca exista necesitatea unor completări sau lamuriri, se contacteaza proiectantul de specialitate.



Demontare rezervor 101-B47 si partial conducte de legatura. Construire rezervor nou 101-B47, fundatie, rigola, covi, canalizare, conducte si suport, instalatii AMC, electrice, instalatii sanitare de alimentare cu apa si gaze si instalatii fixe de racire cu apa pentru securitatea la incendiu - Reflux vasei replacement 101-B47 / inlocuire vase de reflux 101-B47

Rev.	Data	Descriere	Verificat	Proiectat	Verificat	Aprobat
00	04.2026	Emis pentru executie				
01	04.2026	Proiectat Ing. Simona Andrei	Verificat Ing. Cornelia Popa	Proiectat	Verificat	Aprobat Ing. Daniela Barac

Plan cofraj si armare fundatie, rigola si platforma betonata rezervor 101-B47			Faza	Data
			scara	04.2026
			1:20	
			Revizia	00